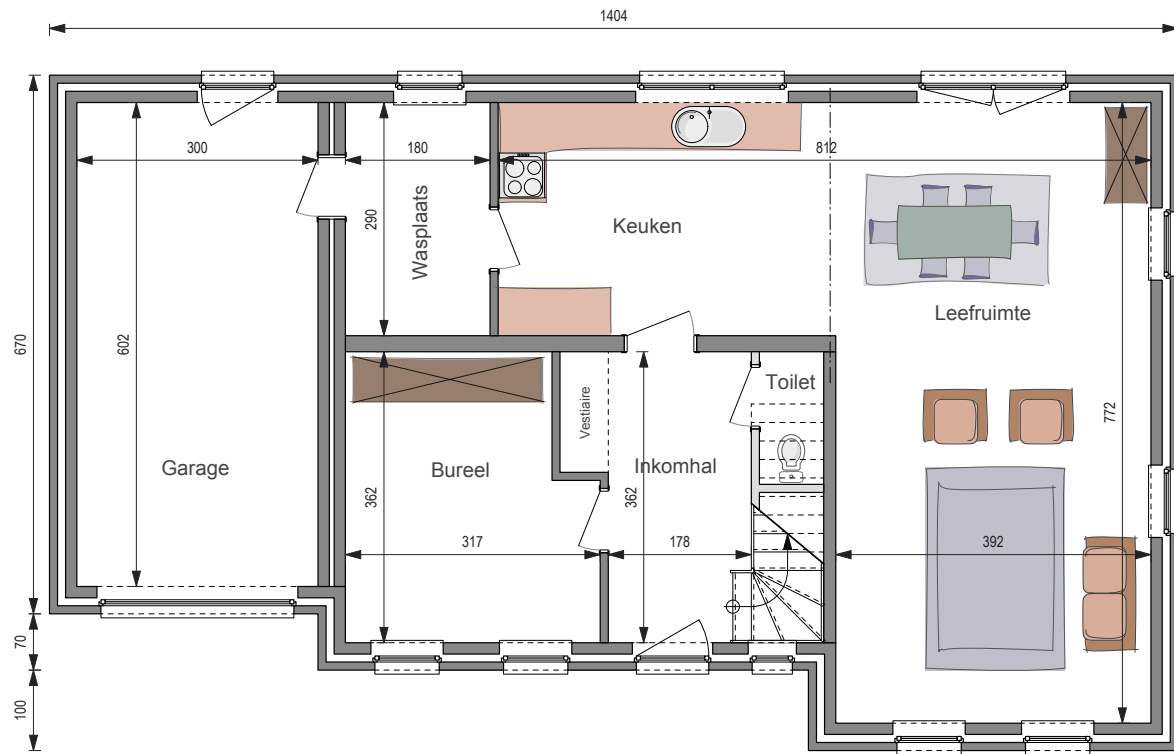
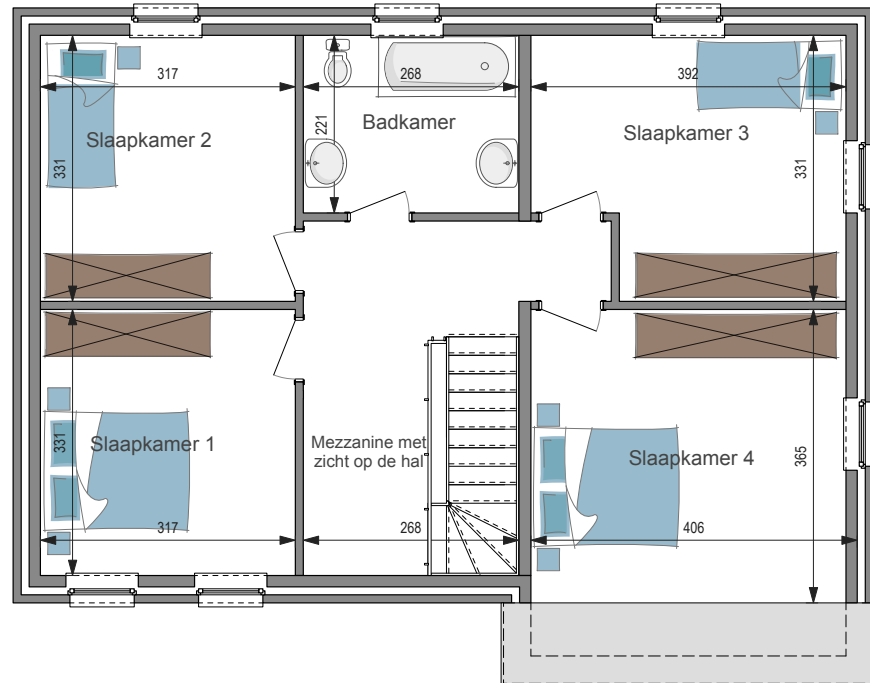


GELIJKVLOERS



VERDIEPING





MET GARAGE

ZONDER GARAGE

SLEUTEL-OP-DE-DEUR

226.722 €*

203.198 €*

WINDDICHTERUWBOUW

154.177 €*

133.582 €*

Totale oppervlakte

188 m²

165 m²

Prijs per m²

1.209 €*

1.230 €*

3,8 m onder de kroonlijst ■ Dakhelling: 35°

WC 336

Foto's en plannen van de woningen niet contractueel bindend.

*Prijzen exclusief BTW en ereloon architect (±5%)