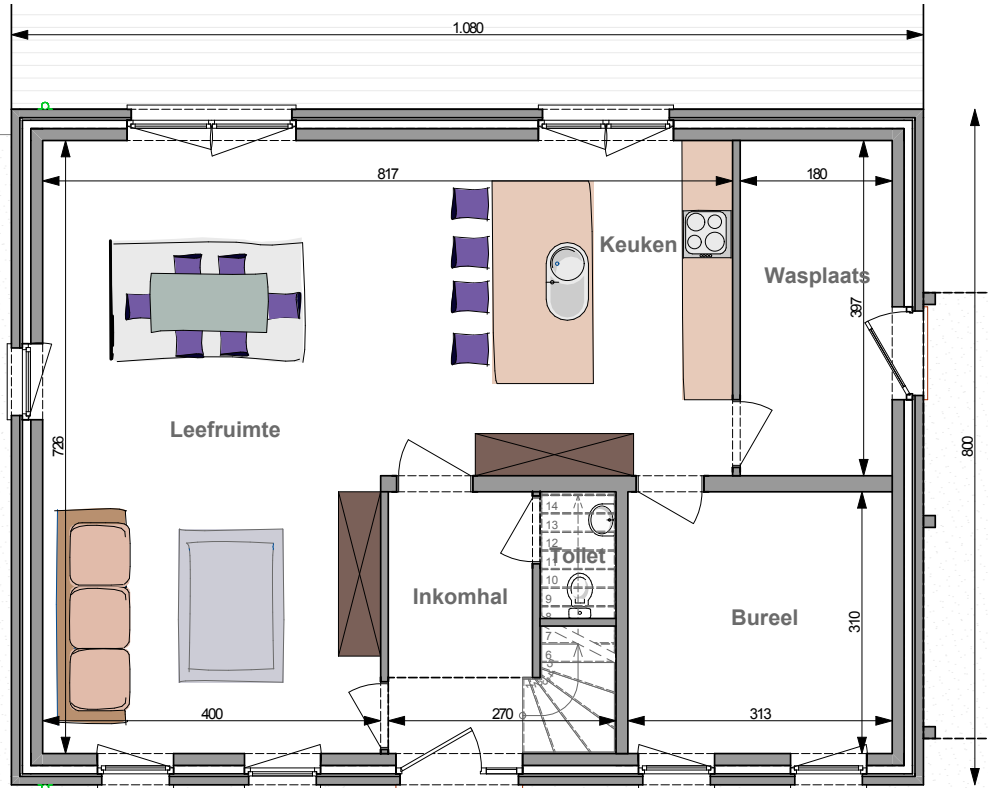
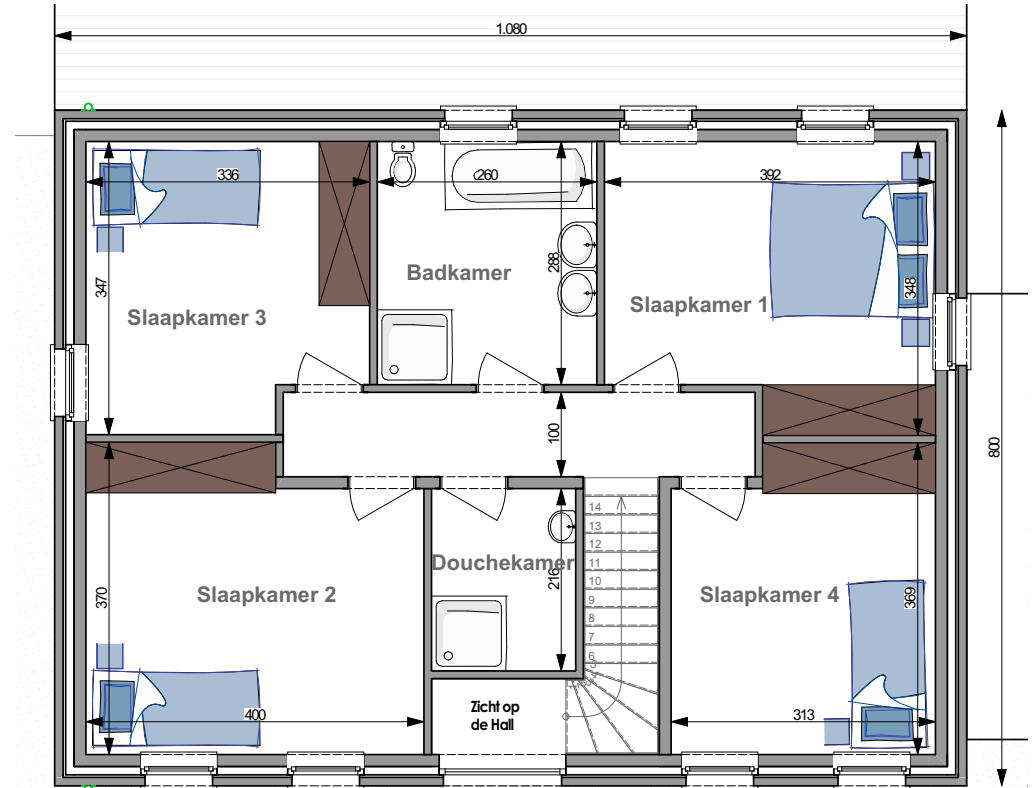


# GELIJKVLOERS



# VERDIEPING





MET CARPORT

ZONDER CARPORT

SLEUTEL-OP-DE-DEUR

225.857 €\*

218.015 €\*

WINDDICHTERUWBOUW

150.377 €\*

142.514 €\*

Totale oppervlakte

173 m<sup>2</sup>

173 m<sup>2</sup>

Prijs per m<sup>2</sup>

1.307 €\*

1.262 €\*

4,2 m onder de kroonlijst ■ Dakhelling: 35°

\*Prijzen exclusief BTW  
en ereloon architect (±5%)

**WC 444**

Foto's en plannen van de woningen niet contractueel bindend.